



新疆

11天9晚

在
NORTHERN XINJIANG

遇见冰雪童话

iCHINA



别人没有的，我们做到最好；
别人有的，我们做到**极致**



Tour Code: PT-CNWI1-1

全新升级

更是市场唯一的选择!

别人没有的，我们做到最好；别人有的，我们做到**极致**



雪后的库尔德宁，
美得像一幅画



雪落森林，天地一片纯白。
松林静立，河谷缓缓流淌。
木屋藏在雪色之间。
脚步轻轻，像走进童话。
【这里是库尔德宁】

库尔德宁观景营地

别具一格

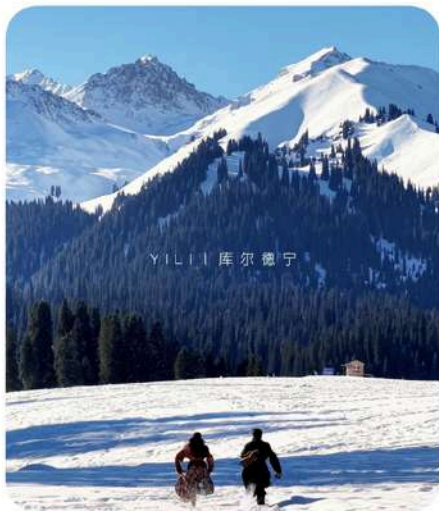
禾木村深度住宿

入住北疆的童话村落【禾木村】的酒店
推开窗便是层林尽染、
炊烟袅袅清晨伴着鸟鸣醒来，
夜晚与满天星光相拥入眠。
让旅程不仅看风景，更住进风景里。



入住禾木村内

一秒看懂怎么玩



第1天 吉隆坡 ✈️ 中转 ✈️ 乌鲁木齐

✂️ 宵夜：机场用餐

第2天 乌鲁木齐

🏠 4♥ 乌鲁木齐温德姆米东华美达酒店或同级

✂️ 机上用餐 | 晚：新疆烤肉

第3天 乌鲁木齐 🚌 天山天池 🚌 布尔津

🏠 4♥ 布尔津童话边城度假酒店或同级

✂️ 早 | 午 | 晚：大盘鸡

第4天 布尔津 🚗 入住禾木村内

🏠 4♥ 舒泊瑞斯酒店或同级

✂️ 早 | 午 | 晚

第5天 禾木村 🚗 喀纳斯景区 🚗 布尔津

🏠 4♥ 布尔津童话边城度假酒店或同级

✂️ 早 | 午 | 晚：新疆融合菜

第6天 布尔津 🚌 乌尔禾世界魔鬼城 🚌 奎屯

🏠 4♥ 奎屯润锦酒店或同级

✂️ 早 | 午：手抓饭 | 晚

第7天 奎屯 🚌 赛里木湖

🏠 4♥ 潮客星空营地或同级

✂️ 早 | 午 | 晚



北疆，这样玩就对了

第8天 赛里木湖  库尔德宁

 4  库尔德宁柏睿营地或同级



 早 | 午 | 晚：土火锅


第9天 库尔德宁  六星街  伊宁

 4  伊宁丽呈华廷酒店或同级

 早 | 午 | 晚：阿吾丹烤羊肉

第10天 伊宁  乌鲁木齐  国际大巴扎

 4  乌鲁木齐希尔顿花园酒店或同级

 早 | 午 | 晚：粤菜

第11天 乌鲁木齐  中转  吉隆坡

 早 | 机上用餐



每趟旅程，皆为品质
Go Deeper. Travel Better



北疆雪境 走进白色童话



在最纯白的季节
看见北疆的辽阔与童话
这就是冬季的北疆
雪是白的，森林是深的
风是雪国的

雾凇奇景 | 小众秘境 | 银白雪景 | 最美乡村



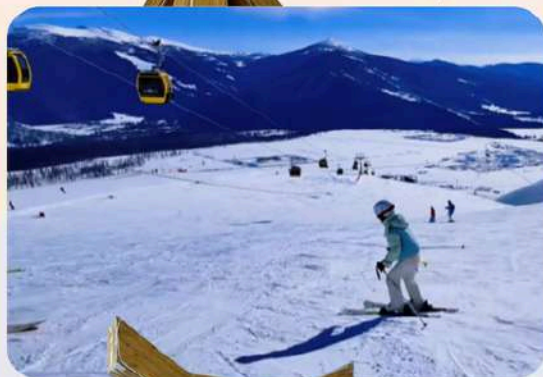
童话世界禾木村

置身于神的自留地

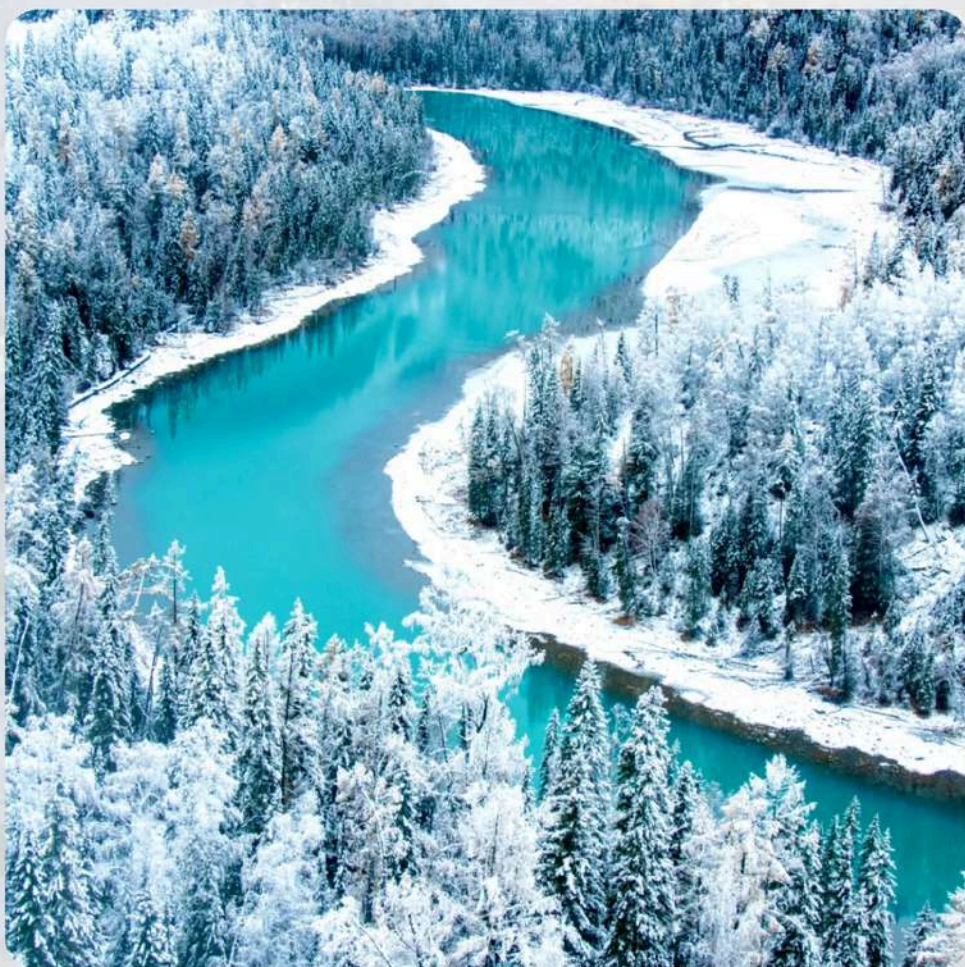


云霄峰 一眼看四国

独家安排

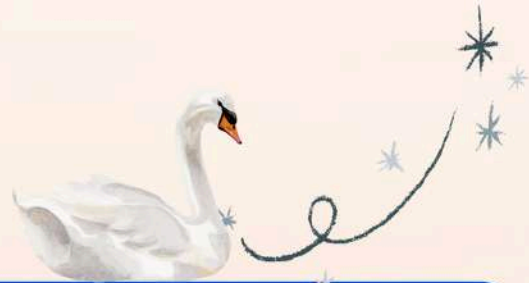


喀纳斯景区



赛里木湖

冰推 | 蓝冰 | 冰花 | 气泡冰



天鹅泉湿地公园

西伯利亚的天鹅翩翩起舞



库尔德宁景区

独一无二的云杉雪境

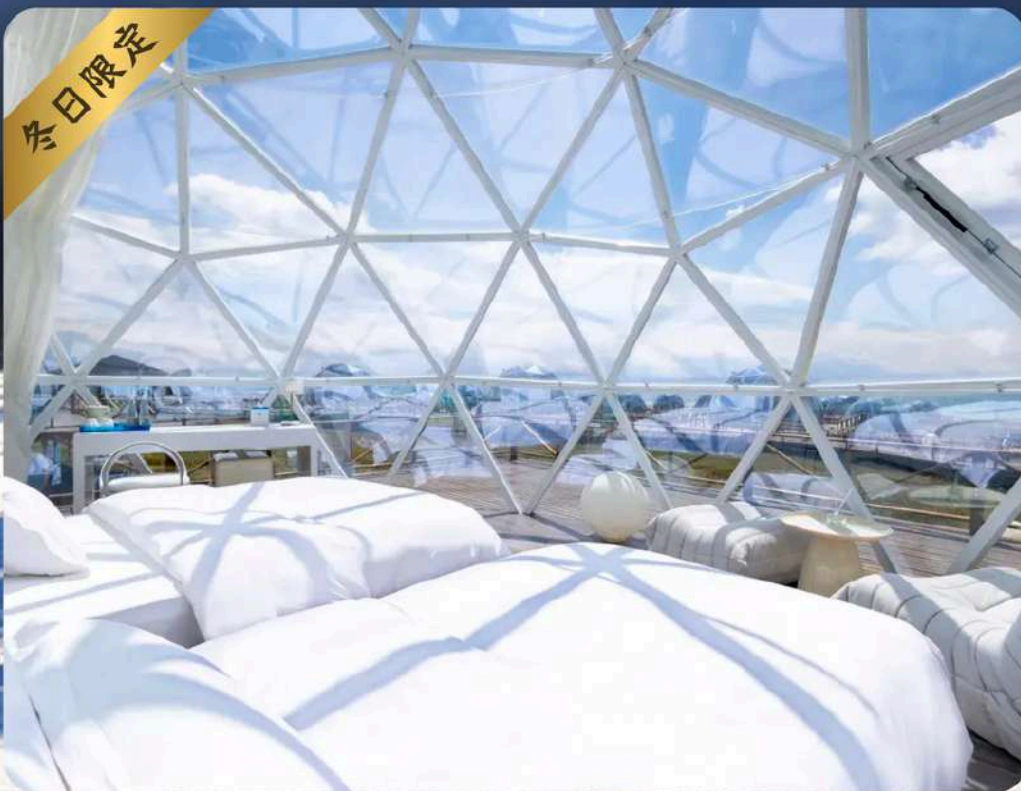


入住景区



入住赛里木湖潮客星空营地

冬日限定



每趟旅程，皆为品质
Go Deeper. Travel Better

让住宿，
不只是停留，
而是体验

酒店安排

旅途中的每一夜
都值得被认真对待
甄选舒适且具有地域特色的住宿
让旅程的品质从夜晚开始提升

独家入住

库尔德宁柏睿营地

或同级

赛里木湖星空营地

或同级



或同级



或同级



或同级



或同级



或同级



或同级

DAY 1 吉隆坡 Kuala Lumpur ✈️ 乌鲁木齐 Urumqi

- ◆ 集合于机场，经中转飞往【乌鲁木齐】
Assemble at airport for flight to [Urumqi]

DAY 2 乌鲁木齐 Urumqi 🍴 [MOB | D: 新疆烤肉 Xinjiang Barbecue]

- ◆ 下午茶时光 Afternoon Tea
- 🏠 4♥ 温德姆米东华美达酒店 Ramada by Wyndham MiDong

DAY 3 乌鲁木齐 Urumqi 450km 布尔津 Burqin 🍴 [B|L|D: 大盘鸡 Dapan Chicken]

- ◆ 天山天池【含景区车+电瓶车】
Tianshan Tianchi [Included shuttle + buggy]
- ◆ 古尔班通古特沙漠【穿越】
Gurbantunggut Desert [Across]
- 🏠 4♥ 童话边城度假酒店 Fairy-TaleBorder Town Resort Hotel

DAY 4 布尔津 Burqin 180km 禾木 Hemu 🍴 [B | L | D]

- ◆ 吉克普林滑雪场【含滑雪用具】
Ji Ke Pu Lin International Ski Resort [Include Equipment]
- ◆ 云霄峰【含缆车】
Yunxiao Peak [Include cable car]
- ◆ 禾木村
Hemu Scenic Area



- 🏠 4♥ 舒泊瑞斯酒店 Hemu Surprise Hotel

特别 EXCLUSIVE 人住禾木村内
Stay inside Hemu Village



DAY 5 禾木 Hemu 180km 布尔津 Burqin 🍴 [B|L|D: 新疆融合菜 Xinjiang Fusion Cuisine]

- ◆ 喀纳斯景区 Kanas Lake Nature Reserve
- ◆ 雾凇+雪蘑菇 Rime ice + Snow Mushroom ※视当时气候而定※
※Subject to weather conditions※
- ◆ 月亮湾 Moon Bay
- ◆ 卧龙湾 Wolong Bay
- ◆ 神仙湾 Fairy Bay
- ◆ 喀纳斯塔桥夜景
Kanas Tower Bridge's night view



- 🏠 4♥ 童话边城度假酒店 Fairy-TaleBorder Town Resort Hotel

DAY 6 布尔津 Burqin 440km 奎屯 Kuytun 🍴 [B | L: 手抓饭 Pilaf | D]

- ◆ 乌尔禾世界魔鬼城【含小火车】
World Mystery Town [Include Train]
- ◆ 五彩滩 Rainbow Cliff
- 🏠 4♥ 奎屯润锦酒店 Runjin International Hotel

DAY 7 奎屯 Kuytun 470km 博乐 Bole 🍴 [B | L | D: 川菜 Sichuan Cuisine]

- ◆ 赛里木湖 Sayram Lake
- ◆ 成吉思汗点将台 Genghis Khan Point Sets
- ◆ 月亮湾【冰柱奇观】 Moon Bay [Icicle]
- ◆ 克勒涌珠【赏天鹅】 Kele Yongzhu [Swans viewing]
- ◆ 果子沟大桥【途径】 Guozigou Bridge [Passby]
- 🏠 4♥ 潮客星空营地 Chaoke Glamping

独家 EXCLUSIVE 人住星空营地
Chaoke Glamping



DAY 8 博乐 Bole 350km 库尔德宁 Kuerdenin 🍴 [B | L | D: 营地土火锅 Hotpot]

- ◆ 赛里木湖日出 ※视当时气候而定※
Sunrise at Sayram Lake ※Subject to weather conditions※
- ◆ 天鹅泉湿地公园【赏天鹅】
Tian'equan Wetland Park [Swans viewing]
- ◆ 库尔德宁景区 Kurdenin Scenic Area
- ◆ 骑马穿越云杉林 Horseback riding
- ◆ 泼水成冰 Hot water freezing trick
- 🏠 库尔德宁柏睿营地 Kongliu Bairui Camp

独家 EXCLUSIVE 人住雪林木屋
Stay in Snow-covered Log Cabin



DAY 9 库尔德宁 Kuerdenin 141km 伊宁 Yining 🍴 [B | L | D: 阿吾丹烤羊肉 Roast Lamb]

- ◆ 库尔德宁景区 Kurdenin Scenic Area
- ◆ 哈班巴依峰日出 Kabanbay Peak's Sunrise ※视当时气候而定※
※Subject to weather conditions※
- ◆ 六星街 Liuxing Street
- ◆ 古兰丹木冰激凌店 Gulandanmu Ice Cream Shop
- ◆ 俄罗斯列巴坊 Russian Lieba Bakery
- 🏠 4♥ 伊宁丽呈华廷酒店 Grand Rezen Hotel

DAY 10 伊宁 Yining 5Hrs 乌鲁木齐 Urumqi 🍴 [B | L | D: 粤菜 Cantonese Cuisine]

- ◆ 新疆国际大巴扎
Xinjiang International Grand Bazaar
- 🏠 4♥ 乌鲁木齐希尔顿花园酒店 Hilton Garden Inn Urumqi

DAY 11 乌鲁木齐 Urumqi ✈️ 吉隆坡 Kuala Lumpur 🍴 [B | MOB]

- ◆ 送往机场，返回温馨的家
Transfer to airport for flight back home